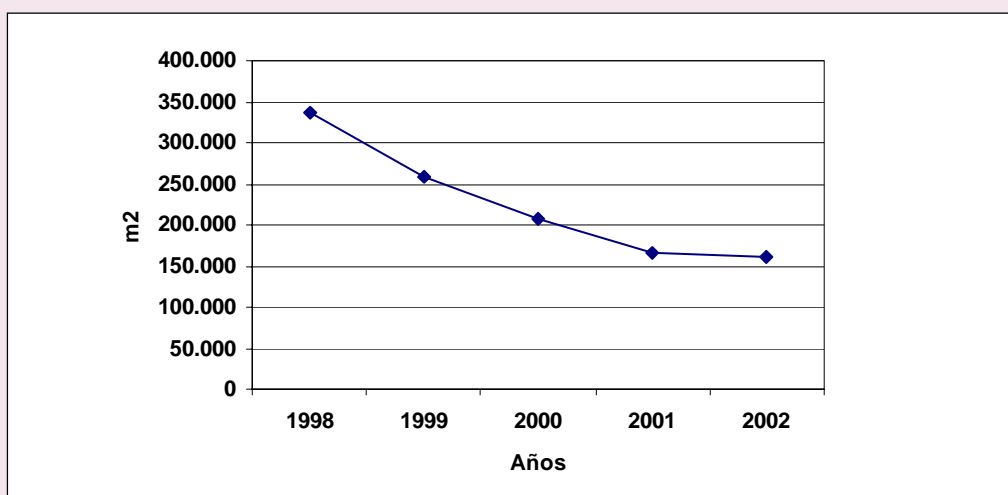


5.9.3. Superficie cubierta autorizada para construcciones nuevas por año según municipio. Años 1998/2002

Municipio	Año				
	1998	1999	2000	2001	2002
	m2				
Total	335.819	259.519	206.369	166.866	161.853
Aluminé	.	.	.	316	2.986
Centenario	3.634	2.662	1.751	1.119	2.886
Chos Malal	6.138	6.588	2.876	1.729	2.311
Cutral Co	2.220	2.573	3.531	1.741	2.827
Neuquén	264.678	191.548	144.403	123.695	85.696
Plaza Huincul	2.247	24	3.570	476	-
Plottier	10.654	8.405	7.720	9.077	6.177
San Martín de los Andes	29.999	36.567	32.369	17.377	23.536
San Patricio del Chañar	525	325	2.886	3.190	3.130
Senillosa	479	329	-	-	-
Villa la Angostura	21.143
Zapala	15.245	10.498	7.263	8.146	11.161

Fuente: Municipios.

**Gráfico 5.9.3. Superficie cubierta autorizada para construcciones nuevas por año
Años 1998/2002**



Fuente: Municipios.